

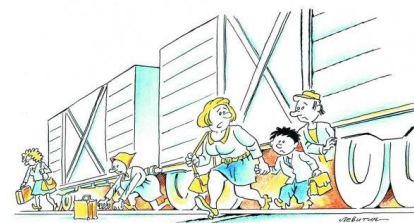
ПАМЯТКА ПО БЕЗОПАСНОМУ ПОВЕДЕНИЮ НА ОБЪЕКТАХ ЖЕЛЕЗНОДОРОЖНОГО ТРАНСПОРТА

Железнодорожные пути являются объектами повышенной опасности. Находясь на них, вы подвергаете свою жизнь риску

Переходить железнодорожные пути можно только в установленных и оборудованных для этого местах, убедившись в отсутствии приближающегося поезда или на разрешающий сигнал переездной сигнализации.

В целях сохранения своей жизни, никогда и ни при каких обстоятельствах:

- не подлезайте под пассажирские платформы и подвижной состав;
- не прыгайте с пассажирской платформы на пути;
- не находитесь на объектах железнодорожного транспорта в состоянии алкогольного опьянения;
- не поднимайтесь на опоры и специальные конструкции контактной сети, воздушных линий и искусственных сооружений.



НА ЖЕЛЕЗНОЙ ДОРОГЕ ЗАПРЕЩЕНО:



1. Ходить по железнодорожным путям.
2. Переходить и перебегать через железнодорожные пути перед близко идущим поездом, если расстояние до него менее 400 метров.
3. Переходить через путь сразу же после прохода поезда одного направления, не убедившись в отсутствии следования поезда встречного направления.
4. На станциях и перегонах подлезать под вагоны и перелезать через автосцепки для прохода через путь.
5. Проходить вдоль жд пути ближе 5 метров от крайнего рельса.
6. Проходить по железнодорожным мостам и тоннелям, не оборудованным дорожками для прохода пешеходов.
7. Стоять на подножках и переходных площадках, открывать двери вагонов на ходу поезда, задерживать открытие и закрытие автоматических дверей пригородных поездов.

8. Проезжать в поездах в нетрезвом состоянии. 9. Оставлять детей без присмотра при проходе встречного поезда. 10. Выходить

при проходе встречного поезда. 11. Прыгать пути. 12. Устраивать на платформе различные

13. Курить в вагонах (в том числе в установленных для курения местах в поездах 14. Бежать по платформе рядом с вагоном а также находиться ближе двух метров от прохода поезда без остановки.



10. Оставлять детей без присмотра из вагона на междупутье и стоять там с платформы на железнодорожные подвижные игры.

11. Прыгать пути. 12. Устраивать на платформе различные подвижные игры.

13. Курить в вагонах (в том числе в установленных для курения местах в поездах 14. Бежать по платформе рядом с вагоном а также находиться ближе двух метров от прохода поезда без остановки.

Родители! Обратите особое внимание на разъяснение детям правил нахождения на железной дороге. На железной дороге запрещено оставлять детей без присмотра – это может привести к трагическим последствиям. Всегда помните, что находясь на железнодорожных объектах, детей необходимо держать за руку или на руках.

