



**РОССИЙСКАЯ ФЕДЕРАЦИЯ  
ИРКУТСКАЯ ОБЛАСТЬ**

**АДМИНИСТРАЦИЯ МУНИЦИПАЛЬНОГО ОБРАЗОВАНИЯ  
КУЙТУНСКИЙ РАЙОН**

**ПОСТАНОВЛЕНИЕ**

«21» октября 2021 г.

р.п. Куйтун

№ 1331-п

О внесении изменений в Правила землепользования и застройки Карымского муниципального образования путем их уточнения

В соответствии с письмом Службы архитектуры Иркутской области от 22.10.2020г. № 02-82-1299/20 «Об определении границ зон затопления», руководствуясь частью 8 и частью 9 статьи 33 Градостроительного кодекса Российской Федерации, Федеральным законом от 6 октября 2003 г. № 131-ФЗ «Об общих принципах организации местного самоуправления в Российской Федерации», статьями 37, 46 Устава муниципального образования Куйтунский район, администрация муниципального образования Куйтунский район

**ПО С Т А Н О В Л Я Е Т:**

1. Отделу архитектуры, строительства администрации муниципального образования Куйтунский район внести изменения в Правила землепользования и застройки Карымского муниципального образования путем их уточнения в части соответствия приказу Енисейского бассейнового водного управления от 15 июля 2020 г. № 272 «Об установлении зоны затопления территории, прилегающей к р.Кимильтей, в границах населенного пункта с.Карымск Куйтунского района Иркутской области».

1.1. На карте градостроительного зонирования Карымского муниципального образования (М 1:25000) карте градостроительного зонирования с.Карымск (М1:5000) отобразить границы зоны затопления территории (Приложение 1).

1.2. Дополнить статью 19. «Зоны с особыми условиями использования территории» раздела III. «Градостроительные регламенты» приложения 3 к решению Думы муниципального образования Куйтунский район от 25 мая 2018 г. № 264 «О внесении изменений и дополнений в Правила землепользования и застройки Карымского муниципального образования» частью 19.4 «Зоны затопления, подтопления» (Приложение 2).

2. Начальнику организационного отдела управления по правовым вопросам, работе с архивом и кадрами администрации муниципального образования Куйтунский район Рябиковой Т.А.:

- опубликовать постановление в газете «Вестник Куйтунского района»;
- разместить постановление в сетевом издании «Официальный сайт муниципального образования Куйтунский район в информационно-телекоммуникационной сети «Интернет» куйтунскийрайон.рф.

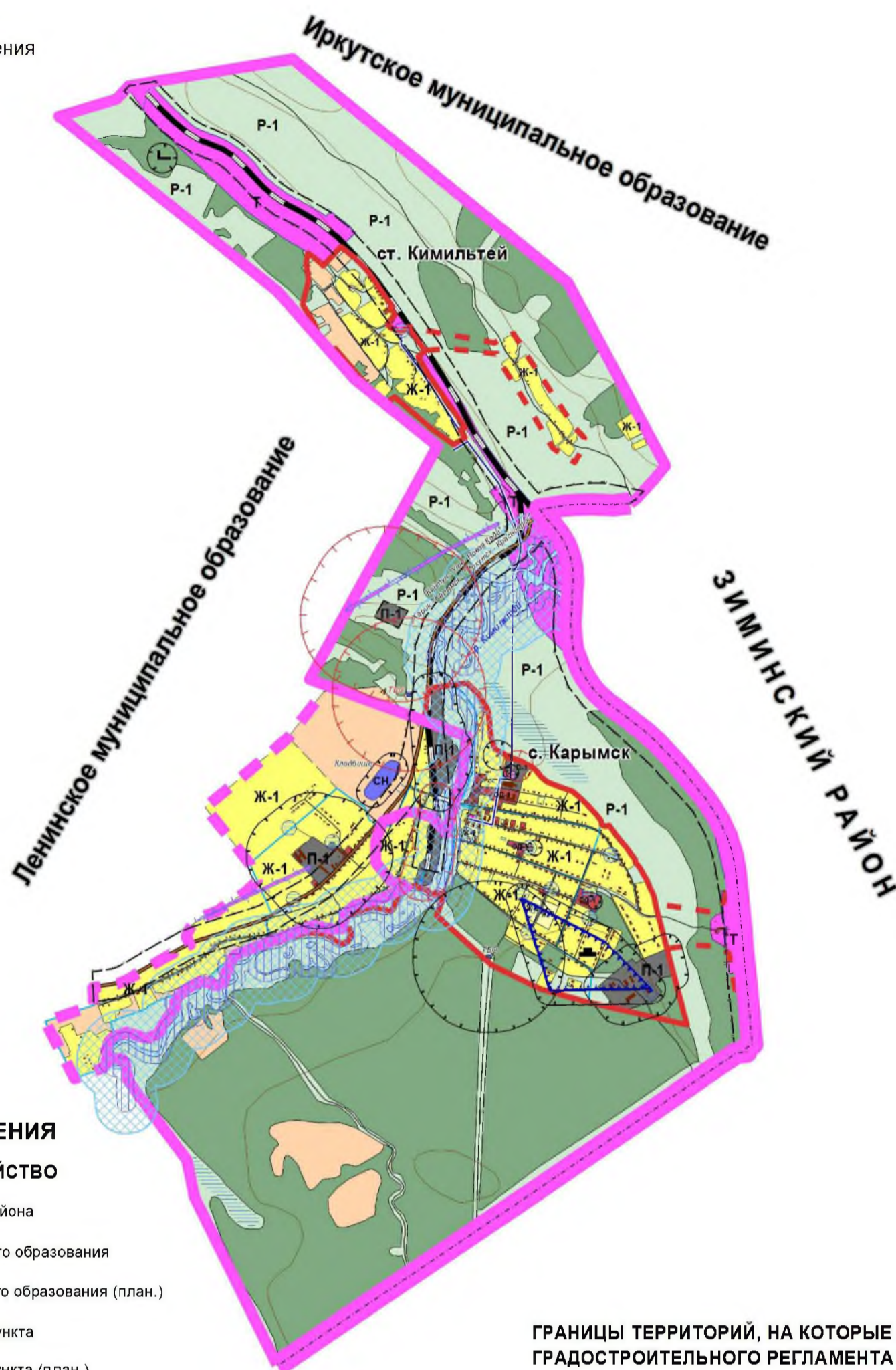
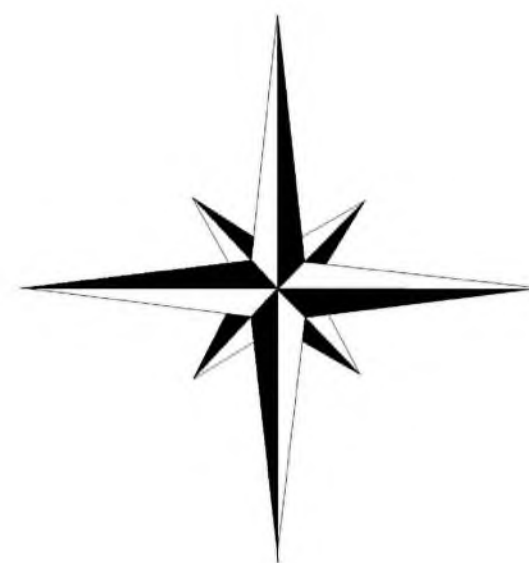
3. Настоящее постановление вступает в силу со дня его подписания.

4. Контроль за исполнением настоящего постановления возложить на начальника отдела архитектуры, строительства администрации муниципального образования Куйтунский район Путову О.В.

# ПРАВИЛА ЗЕМЛЕПОЛЬЗОВАНИЯ И ЗАСТРОЙКИ КАРЫМСКОГО МУНИЦИПАЛЬНОГО ОБРАЗОВАНИЯ КУЙТУНСКОГО РАЙОНА ИРКУТСКОЙ ОБЛАСТИ

## Карта градостроительного зонирования поселения (М 1:25 000)

**УТВЕРЖДЕНО**  
решением Думы  
Карымского сельского поселения  
Куйтунского района  
Иркутской области  
от 14.11.2013 №63



### УСЛОВНЫЕ ОБОЗНАЧЕНИЯ

#### ТЕРРИТОРИАЛЬНОЕ УСТРОЙСТВО

- Граница Куйтунского района
- Граница муниципального образования
- Граница муниципального образования (план.)
- Граница населенного пункта
- Граница населенного пункта (план.)
- Граница земельных участков
- Граница кадастровых кварталов

#### ГРАДОСТРОИТЕЛЬНОЕ ЗОНИРОВАНИЕ

##### ЖИЛЫЕ ТЕРРИТОРИИ

- Ж-1** Зона застройки индивидуальными жилыми домами
- Ж-2** Зона застройки малоэтажными жилыми домами

##### ОБЩЕСТВЕННО-ДЕЛОВЫЕ ТЕРРИТОРИИ

- ОД-1** Зона объектов общественно-делового назначения

##### ПРОИЗВОДСТВЕННЫЕ ТЕРРИТОРИИ

- П-1** Зона производственных объектов

##### ТЕРРИТОРИИ РЕКРЕАЦИОННОГО НАЗНАЧЕНИЯ

- Р-1** Зона природного ландшафта
- Р-3** Зона мест общего пользования

##### ТЕРРИТОРИИ СПЕЦИАЛЬНОГО НАЗНАЧЕНИЯ

- СН** Территории связанные с захоронениями

##### ТЕРРИТОРИИ ОБЪЕКТОВ ИНЖЕНЕРНОЙ И ТРАНСПОРТНОЙ ИНФРАСТРУКТУРЫ

- И** Зона объектов инженерной инфраструктуры
- Т** Зона объектов транспортной инфраструктуры

#### ГРАНИЦЫ ТЕРРИТОРИЙ, ДЛЯ КОТОРЫХ ГРАДОСТРОИТЕЛЬНЫЙ РЕГЛАМЕНТ НЕ УСТАНОВЛИВАЕТСЯ

##### ГРАНИЦЫ КАТЕГОРИЙ ЗЕМЕЛЬ

- Зона лесов
- Зона сельскохозяйственных угодий
- Река

#### ГРАНИЦЫ ТЕРРИТОРИЙ, НА КОТОРЫЕ ДЕЙСТВИЕ ГРАДОСТРОИТЕЛЬНОГО РЕГЛАМЕНТА НЕ РАСПРОСТРАНЯЕТСЯ

##### ЗЕМЕЛЬНЫЕ УЧАСТКИ, ЗАНЯТЫЕ ЛИНЕЙНЫМИ ОБЪЕКТАМИ

- Магистральные железнодорожные линии
- Автодороги регионального значения
- Улично-дорожная сеть
- Мост
- Воздушные линии электропередач (напряжение 10 кВ)
- Водопровод

##### ЗЕМЕЛЬНЫЕ УЧАСТКИ ДЛЯ ДОБЫЧИ ПОЛЕЗНЫХ ИСКОПАЕМЫХ

- Глина
- Строительный камень

#### ЗОНЫ С ОСОБЫМИ УСЛОВИЯМИ ИСПОЛЬЗОВАНИЯ ТЕРРИТОРИИ

##### САНИТАРНО-ЗАЩИТНЫЕ ЗОНЫ

- Кладбища, котельной (R 50 м)
- Пилорам, очистных сооружений (R 100 м)
- Месторождений полезных ископаемых (R 100 м)
- Мехтока (R 30 м)
- ТБО (R 500 м)
- Пилорам (R 100 м) (план.)
- ТБО (R 500 м) (план.)
- Завода по производству древесного угля (R 500 м) (план.)

##### ОХРАННЫЕ ЗОНЫ

- Воздушных линий электропередач с напряжением 10 кВ (R 10 м)
- Водоохранная зона (R 200 м)
- Прибрежная защитная полоса (R 50 м)
- Зона санитарной охраны источников питьевого водоснабжения (R 50 м)
- Водопровода (R 10 м)

##### ЗОНЫ САНИТАРНОГО РАЗРЫВА

- Железных дорог, автодорог регионального значения (R 100 м)

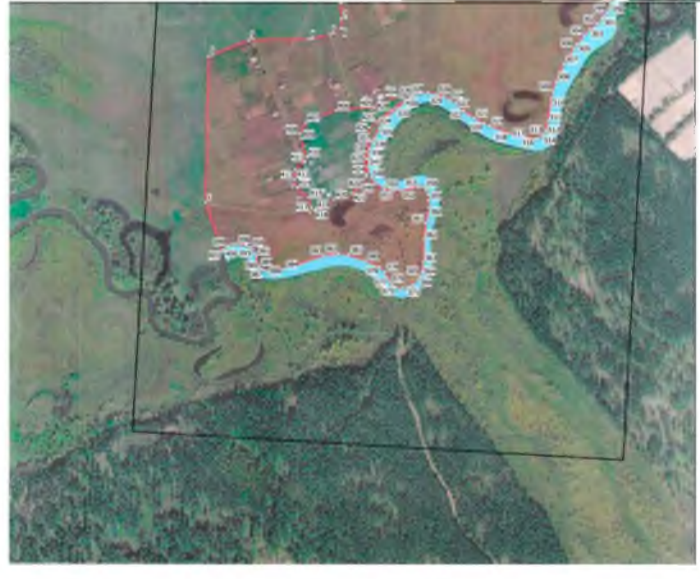
Изд. № подл. Подл. и дата. Подл. и дата. Взам. инв. №. Подпись. Подл. и дата.

						МК5-2012-ПЗчЗ		
						Правила землепользования и застройки Карымского муниципального образования Куйтунского района Иркутской области		
Изм.	Кол.	Лист	№ док.	Подпись	Дата	Содвля	Лист	Листов
Картограф			Измалева О.Ф.	Тупалева Н.В.		РП	1	3
Нач. отдела			Измалева О.Ф.					
Н.контр.			Измалева О.Ф.					
						Карта градостроительного зонирования поселения (М 1:25 000)		
						ООО "ГРАДОСТРОИТЕЛЬСТВО"		

Приложение  
к карте градостроительного зонирования  
Карымского муниципального образования,  
утвержденной решением Думы Карымского  
муниципального образования  
от 14.11.2013г. № 63

**Зона затопления территории, прилегающей к р.Кимильтей,  
в границах населенного пункта с.Карымск,  
определенная приказом Енисейского бассейнового водного управления  
от 15 июля 2020г. № 272.**

**Левый берег р.Кимильтей**



**Правый берег р.Кимильтей**



Каталог координат характерных точек границы части зоны затопления 1% обес­печенности территории, прилегающей к р.Кимильтей, в с. Карымск Куйтунского района Иркутской области

Номер точки	Координаты в Иркутской области, МСК-38		Номер точки	Координаты в Иркутской области, МСК-38		Номер точки	Координаты в Иркутской области, МСК-38	
	X	Y		X	Y		X	Y
1	585624.90	5170993.33	54	587070.92	5172409.01	167	587326.94	5172636.71
2	585641.27	5170998.45	55	587272.85	5172416.98	168	587341.41	5172636.71
3	585675.76	5170998.41	56	587330.87	5172427.85	169	587366.20	5172636.71
4	585675.76	5170998.41	57	587330.87	5172427.85	170	587366.20	5172636.71
5	585675.76	5170998.41	58	587330.87	5172427.85	171	587366.20	5172636.71
6	585675.76	5170998.41	59	587330.87	5172427.85	172	587366.20	5172636.71
7	585675.76	5170998.41	60	587330.87	5172427.85	173	587366.20	5172636.71
8	585675.76	5170998.41	61	587330.87	5172427.85	174	587366.20	5172636.71
9	585675.76	5170998.41	62	587330.87	5172427.85	175	587366.20	5172636.71
10	585675.76	5170998.41	63	587330.87	5172427.85	176	587366.20	5172636.71
11	585675.76	5170998.41	64	587330.87	5172427.85	177	587366.20	5172636.71
12	585675.76	5170998.41	65	587330.87	5172427.85	178	587366.20	5172636.71
13	585675.76	5170998.41	66	587330.87	5172427.85	179	587366.20	5172636.71
14	585675.76	5170998.41	67	587330.87	5172427.85	180	587366.20	5172636.71
15	585675.76	5170998.41	68	587330.87	5172427.85	181	587366.20	5172636.71
16	585675.76	5170998.41	69	587330.87	5172427.85	182	587366.20	5172636.71
17	585675.76	5170998.41	70	587330.87	5172427.85	183	587366.20	5172636.71
18	585675.76	5170998.41	71	587330.87	5172427.85	184	587366.20	5172636.71
19	585675.76	5170998.41	72	587330.87	5172427.85	185	587366.20	5172636.71
20	585675.76	5170998.41	73	587330.87	5172427.85	186	587366.20	5172636.71
21	585675.76	5170998.41	74	587330.87	5172427.85	187	587366.20	5172636.71
22	585675.76	5170998.41	75	587330.87	5172427.85	188	587366.20	5172636.71
23	585675.76	5170998.41	76	587330.87	5172427.85	189	587366.20	5172636.71
24	585675.76	5170998.41	77	587330.87	5172427.85	190	587366.20	5172636.71
25	585675.76	5170998.41	78	587330.87	5172427.85	191	587366.20	5172636.71
26	585675.76	5170998.41	79	587330.87	5172427.85	192	587366.20	5172636.71
27	585675.76	5170998.41	80	587330.87	5172427.85	193	587366.20	5172636.71
28	585675.76	5170998.41	81	587330.87	5172427.85	194	587366.20	5172636.71
29	585675.76	5170998.41	82	587330.87	5172427.85	195	587366.20	5172636.71
30	585675.76	5170998.41	83	587330.87	5172427.85	196	587366.20	5172636.71
31	585675.76	5170998.41	84	587330.87	5172427.85	197	587366.20	5172636.71
32	585675.76	5170998.41	85	587330.87	5172427.85	198	587366.20	5172636.71
33	585675.76	5170998.41	86	587330.87	5172427.85	199	587366.20	5172636.71
34	585675.76	5170998.41	87	587330.87	5172427.85	200	587366.20	5172636.71
35	585675.76	5170998.41	88	587330.87	5172427.85	201	587366.20	5172636.71
36	585675.76	5170998.41	89	587330.87	5172427.85	202	587366.20	5172636.71
37	585675.76	5170998.41	90	587330.87	5172427.85	203	587366.20	5172636.71
38	585675.76	5170998.41	91	587330.87	5172427.85	204	587366.20	5172636.71
39	585675.76	5170998.41	92	587330.87	5172427.85	205	587366.20	5172636.71
40	585675.76	5170998.41	93	587330.87	5172427.85	206	587366.20	5172636.71
41	585675.76	5170998.41	94	587330.87	5172427.85	207	587366.20	5172636.71
42	585675.76	5170998.41	95	587330.87	5172427.85	208	587366.20	5172636.71
43	585675.76	5170998.41	96	587330.87	5172427.85	209	587366.20	5172636.71
44	585675.76	5170998.41	97	587330.87	5172427.85	210	587366.20	5172636.71
45	585675.76	5170998.41	98	587330.87	5172427.85	211	587366.20	5172636.71
46	585675.76	5170998.41	99	587330.87	5172427.85	212	587366.20	5172636.71
47	585675.76	5170998.41	100	587330.87	5172427.85	213	587366.20	5172636.71
48	585675.76	5170998.41	101	587330.87	5172427.85	214	587366.20	5172636.71
49	585675.76	5170998.41	102	587330.87	5172427.85	215	587366.20	5172636.71
50	585675.76	5170998.41	103	587330.87	5172427.85	216	587366.20	5172636.71
51	585675.76	5170998.41	104	587330.87	5172427.85	217	587366.20	5172636.71

Номер точки	Координаты в Иркутской области, МСК-38		Номер точки	Координаты в Иркутской области, МСК-38		Номер точки	Координаты в Иркутской области, МСК-38	
	X	Y		X	Y		X	Y
156	586744.01	5172169.79	216	586786.26	5172170.83	276	586738.73	5172170.79
157	586751.25	5172161.04	217	586786.26	5172170.83	277	586751.40	5172170.79
158	586751.25	5172161.04	218	586786.26	5172170.83	278	586751.40	5172170.79
159	586751.25	5172161.04	219	586786.26	5172170.83	279	586751.40	5172170.79
160	586751.25	5172161.04	220	586786.26	5172170.83	280	586751.40	5172170.79
161	586751.25	5172161.04	221	586786.26	5172170.83	281	586751.40	5172170.79
162	586751.25	5172161.04	222	586786.26	5172170.83	282	586751.40	5172170.79
163	586751.25	5172161.04	223	586786.26	5172170.83	283	586751.40	5172170.79
164	586751.25	5172161.04	224	586786.26	5172170.83	284	586751.40	5172170.79
165	586751.25	5172161.04	225	586786.26	5172170.83	285	586751.40	5172170.79
166	586751.25	5172161.04	226	586786.26	5172170.83	286	586751.40	5172170.79
167	586751.25	5172161.04	227	586786.26	5172170.83	287	586751.40	5172170.79
168	586751.25	5172161.04	228	586786.26	5172170.83	288	586751.40	5172170.79
169	586751.25	5172161.04	229	586786.26	5172170.83	289	586751.40	5172170.79
170	586751.25	5172161.04	230	586786.26	5172170.83	290	586751.40	5172170.79
171	586751.25	5172161.04	231	586786.26	5172170.83	291	586751.40	5172170.79
172	586751.25	5172161.04	232	586786.26	5172170.83	292	586751.40	5172170.79
173	586751.25	5172161.04	233	586786.26	5172170.83	293	586751.40	5172170.79
174	586751.25	5172161.04	234	586786.26	5172170.83	294	586751.40	5172170.79
175	586751.25	5172161.04	235	586786.26	5172170.83	295	586751.40	5172170.79
176	586751.25	5172161.04	236	586786.26	5172170.83	296	586751.40	5172170.79
177	586751.25	5172161.04	237	586786.26	5172170.83	297	586751.40	5172170.79
178	586751.25	5172161.04	238	586786.26	5172170.83	298	586751.40	5172170.79
179	586751.25	5172161.04	239	586786.26	5172170.83	299	586751.40	5172170.79
180	586751.25	5172161.04	240	586786.26	5172170.83	300	586751.40	5172170.79
181	586751.25	5172161.04	241	586786.26	5172170.83	301	586751.40	5172170.79
182	586751.25	5172161.04	242	586786.26	5172170.83	302	586751.40	5172170.79
183	586751.25	5172161.04	243	586786.26	5172170.83	303	586751.40	5172170.79
184	586751.25	5172161.04	244	586786.26	5172170.83	304	586751.40	5172170.79
185	586751.25	5172161.04	245	586786.26	5172170.83	305	586751.40	5172170.79
186	586751.25	5172161.04	246	586786.26	5172170.83	306	586751.40	5172170.79
187	586751.25	5172161.04	247	586786.26	5172170.83	307	586751.40	5172170.79
188	586751.25	5172161.04	248	586786.26	5172170.83	308	586751.40	5172170.79
189	586751.25	5172161.04	249	586786.26	5172170.83	309	586751.40	5172170.79
190	586751.25	5172161.04	250	586786.26	5172170.83	310	586751.40	5172170.79
191	586751.25	5172161.04	251	586786.26	5172170.83	311	586751.40	5172170.79
192	586751.25	5172161.04	252	586786.26	5172170.83	312	586751.40	5172170.79



#### **«19.4 Зоны затопления, подтопления»**

Постановлением Правительства Иркутской области от 24 сентября 2019г. № 797-пп «Об установлении описания границ подтопленных (затопленных) зон чрезвычайной ситуации, сложившейся в результате паводка, вызванного сильными дождями, прошедшими в июле 2019 года на территории Иркутской области, в границах населенных пунктов муниципальных образований Иркутской области» установлены зоны затопления в с.Карымск Карымского муниципального образования, расположенного в границах муниципального образования Куйтунский район.

Приказом Енисейского Бассейнового водного управления от 15 июля 2020 г. № 272 установлена зона затопления территории, прилегающей к р.Кимильтей в границах населенного пункта с.Карымск Куйтунского района Иркутской области.

В Единый государственный реестр недвижимости внесены сведения о границе зоны с особыми условиями использования территории 06.10.2020 г.

Реестровый номер 38:10-6.552

Общая площадь территории затопления в границах Карымского сельского поселения – 47,22 га., в границах с.Карымск – 35,98 га.

В границах зон затопления, подтопления, в соответствии с законодательством Российской Федерации о градостроительной деятельности, отнесенных к зонам с особыми условиями использования территорий, запрещается:

1) размещение новых населенных пунктов и строительство объектов капитального строительства без обеспечения инженерной защиты таких населенных пунктов и объектов от затопления, подтопления;

2) использование сточных вод в целях регулирования плодородия почв;

3) размещение кладбищ, скотомогильников, объектов размещения отходов производства и потребления, химических, взрывчатых, токсичных, отравляющих и ядовитых веществ, пунктов хранения и захоронения радиоактивных отходов;

4) осуществление авиационных мер по борьбе с вредными организмами».