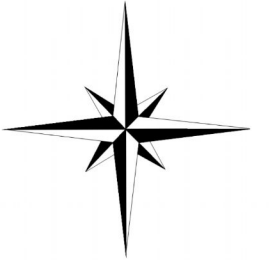


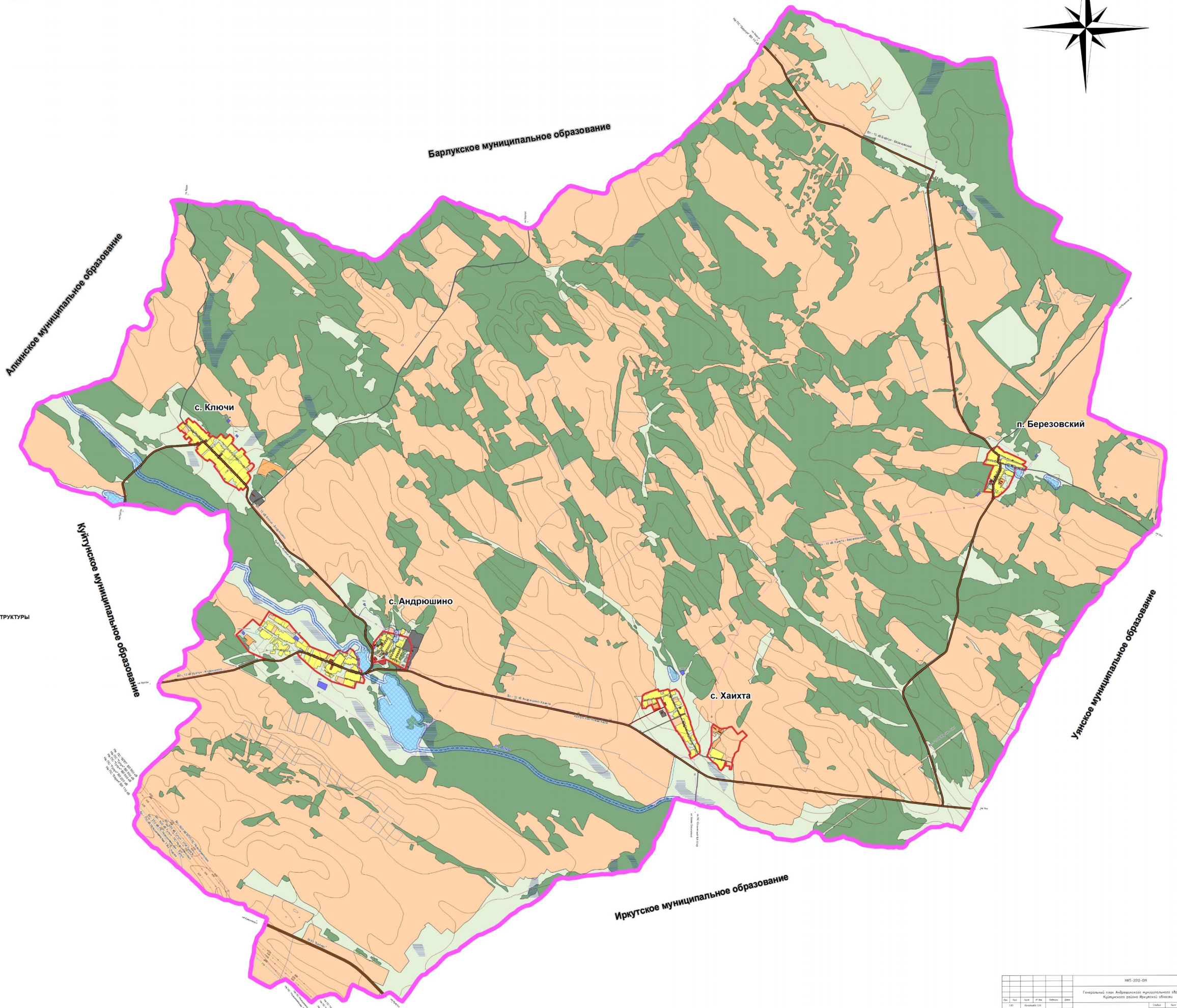
ГЕНЕРАЛЬНЫЙ ПЛАН АНДРЮШИНСКОГО МУНИЦИПАЛЬНОГО ОБРАЗОВАНИЯ КУЙТУНСКОГО РАЙОНА ИРКУТСКОЙ ОБЛАСТИ

Карта использования территории поселения (М 1: 25 000)



УТВЕРЖДЕНО
решением Думы
Андрюшинского сельского поселения
Куйтунского района
Иркутской области
от 28.11.2013 №14

- Условные обозначения**
- Территориальное устройство**
- Граница муниципального образования
 - Граница населенного пункта
- Использование территории**
- Жилые территории**
- Зона застройки индивидуальными жилыми домами
- Общественно-деловые территории**
- Зона объектов общественно-делового назначения
 - Зона объектов культурного наследия
- Производственные территории**
- Зона производственных объектов
 - Зона объектов коммунально-складского назначения
- Территории сельскохозяйственного использования**
- Зона сельскохозяйственных угодий
 - Зона сельскохозяйственных объектов
- Территории рекреационного назначения**
- Зона природного ландшафта
 - Зона лесов
- Территории специального назначения**
- Территории связанные с захоронениями
- Территории объектов инженерной и транспортной инфраструктуры**
- Зона объектов транспорта
 - Зона инженерной инфраструктуры
- Гидрография**
- озеро, пруд
 - река, ручей
 - болото
- ОБЪЕКТЫ ИНЖЕНЕРНОЙ И ТРАНСПОРТНОЙ ИНФРАСТРУКТУРЫ**
- Автомобильные дороги федерального значения
 - Автомобильные дороги регионального значения
 - Автомобильные дороги местного значения
 - Воздушные линии электропередач (напряжение 10 кВ)
 - Воздушные линии электропередач (напряжение 35 кВ)
 - Воздушные линии электропередач (напряжение 110 кВ)
 - Воздушные линии электропередач (напряжение 220 кВ)
 - Воздушные линии электропередач (напряжение 500 кВ)



| ИИС-2010-011 | | | | | | | | | |
|--|---|--------------------------------|------|--------------------------------|--------------|------|--------|------|------|
| Генеральный план Андрюшинского муниципального образования Куйтунского района Иркутской области | | | | | | | | | |
| № п/п | № | Наименование | Дата | Содержание | Сделка | Лист | Листов | Стр. | Стр. |
| 1 | 1 | Исходные данные | 2010 | Исходные данные | ИИС-2010-011 | 1 | 1 | 1 | 1 |
| 2 | 2 | Генеральный план | 2013 | Генеральный план | ИИС-2010-011 | 1 | 1 | 1 | 1 |
| 3 | 3 | Карта использования территории | 2013 | Карта использования территории | ИИС-2010-011 | 1 | 1 | 1 | 1 |