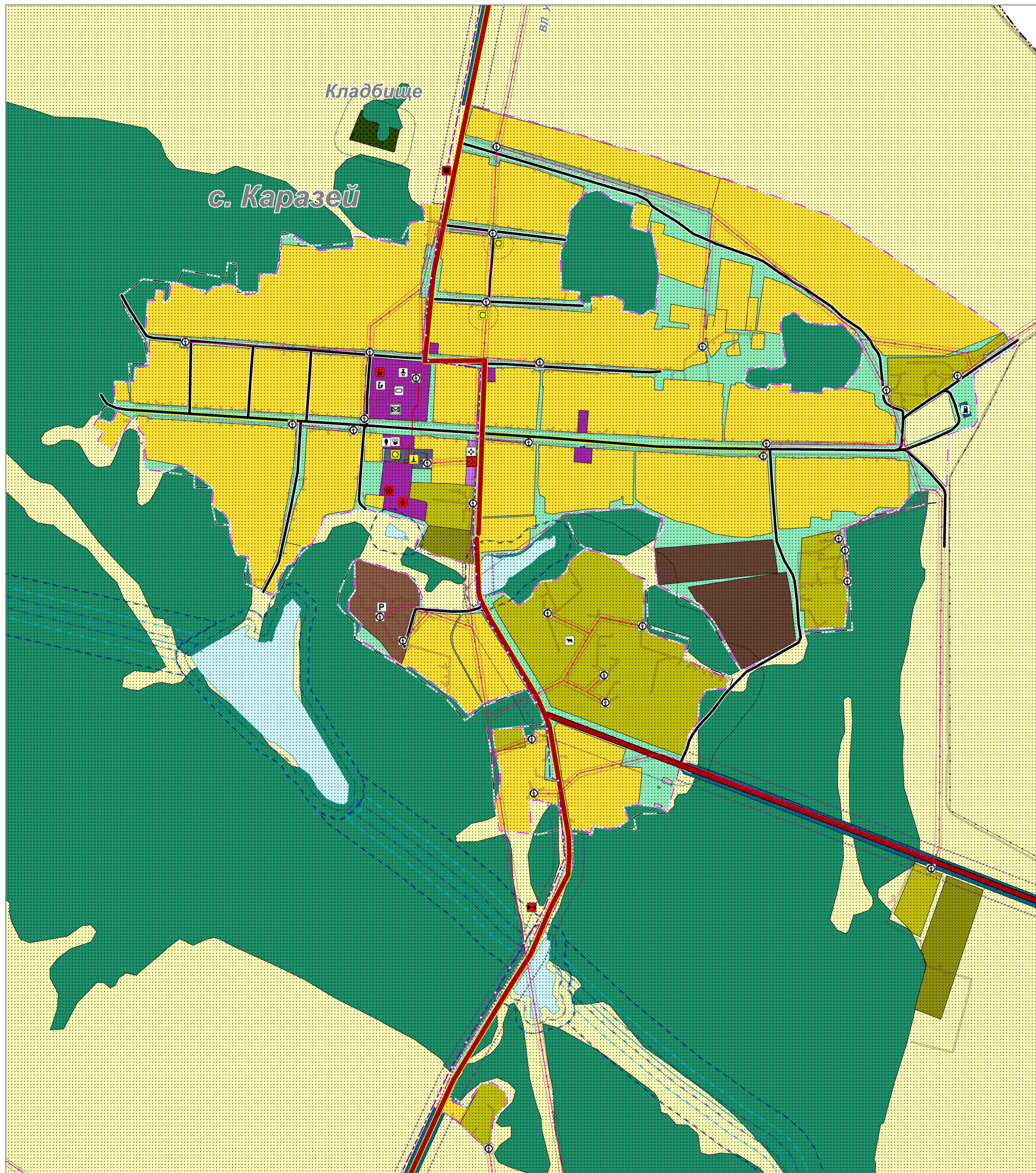


**ГЕНЕРАЛЬНЫЙ ПЛАН КАРАЗЕЙСКОГО МУНИЦИПАЛЬНОГО ОБРАЗОВАНИЯ  
КУЙТУНСКОГО МУНИЦИПАЛЬНОГО РАЙОНА ИРКУТСКОЙ ОБЛАСТИ**

**МАТЕРИАЛЫ ПО ОБОСНОВАНИЮ  
КАРТА С ОТОБРАЖЕНИЕМ ПРЕДЛОЖЕНИЙ ПО ТЕРРИТОРИАЛЬНОМУ ПЛАНИРОВАНИЮ  
(СВОДНАЯ КАРТА РАЗВИТИЯ ТЕРРИТОРИИ ПОСЕЛЕНИЯ)**



**УСЛОВНЫЕ ОБОЗНАЧЕНИЯ:**

Границы единиц административно-территориального деления Российской Федерации

- Граница муниципального района
- Граница сельского поселения
- Граница населенного пункта

**ФУНКЦИОНАЛЬНЫЕ ЗОНЫ**

**Жилые зоны**

- Зона застройки индивидуальными жилыми домами

**Общественно-деловые зоны**

- Многофункциональная общественно-деловая зона
- Зона специализированной общественной застройки

**Производственные зоны, зоны инженерной и транспортной инфраструктуры**

- Производственная зона
- Зона инженерной инфраструктуры
- Зона транспортной инфраструктуры

**Зоны сельскохозяйственного использования**

- Зоны сельскохозяйственного использования
- Производственная зона сельскохозяйственных предприятий

**Зоны рекреационного назначения**

- Зона лесов

**Зоны специального назначения**

- Зона кладбищ
- Зона складирования и захоронения отходов

**Иные зоны**

**Поверхностные водные объекты**

- Водотоки (река, ручей)
- Водоём (озеро, пруд, обводненный карьер, водохранилище)
- Болото

**Объекты добычи и транспортировки газа**

- Пункт редуцирования газа (ПРГ)
- Распределительные трубопроводы для транспортировки газа
- Газопровод распределительный

**Объекты транспортной инфраструктуры**

**Автомобильные дороги**

- Автомобильные дороги регионального или межмуниципального значения
- Улично-дорожная сеть сельского населенного пункта
- Улицы в жилой застройке

**Объекты обслуживания и хранения автомобильного транспорта**

- Станция автозаправочная
- Стоянка (парковка) автомобилей

**Зоны с особыми условиями использования территорий**

- Санитарно-защитная зона предприятий, сооружений и иных объектов
- Охранная зона объектов электросетевого хозяйства (вдоль линий электропередачи, вокруг подстанций)
- Охранная зона линий и сооружений связи
- Водоохранная зона
- Прибрежная защитная полоса
- Береговая полоса
- Первый пояс зоны санитарной охраны источника водоснабжения
- Иные зоны с особыми условиями использования территорий
- Придорожная полоса

**Месторождения и проявления полезных ископаемых**

- Месторождения угля и горючих сланцев

**Объекты социальной инфраструктуры, отдыха и туризма, санаторно-курортного назначения**

- Объекты образования и науки
- Местного значения муниципального района
- Дошкольная образовательная организация
- Общеобразовательная организация
- Объекты культуры и искусства
- Местного значения поселения
- Объект культурно-просветительного назначения
- Объект культурно-досугового (клубного) типа
- Объекты физической культуры и массового спорта
- Местного значения поселения
- Спортивное сооружение
- Объект спорта, включающий раздельно кормируемые спортивные сооружения (объекты) (в т.ч. физкультурно-оздоровительный комплекс)
- Объекты здравоохранения
- Регионального значения
- Обособленное структурное подразделение медицинской организации, оказывающей первичную медико-санитарную помощь
- Предприятия и объекты сельского и лесного хозяйства, рыболовства и рыбоводства
- Иное значения
- Предприятие по разведению молочного крупного рогатого скота, производство сырого молока
- Объекты трубопроводного транспорта и инженерной инфраструктуры
- Электрические подстанции
- Местного значения поселения
- Трансформаторная подстанция (ТП)
- Объекты трубопроводного транспорта и инженерной инфраструктуры
- Линии электропередачи (ЛЭП)
- Местного значения поселения
- Линии электропередачи 10 кВ
- Объекты водоснабжения
- Местного значения поселения
- Водонапорная башня
- Объекты водоотведения
- Местного значения поселения
- Очистные сооружения (КОС)
- Объекты теплоснабжения
- Местного значения поселения
- Источники тепловой энергии
- Местного значения поселения
- Теплопровод распределительный (квартирный)