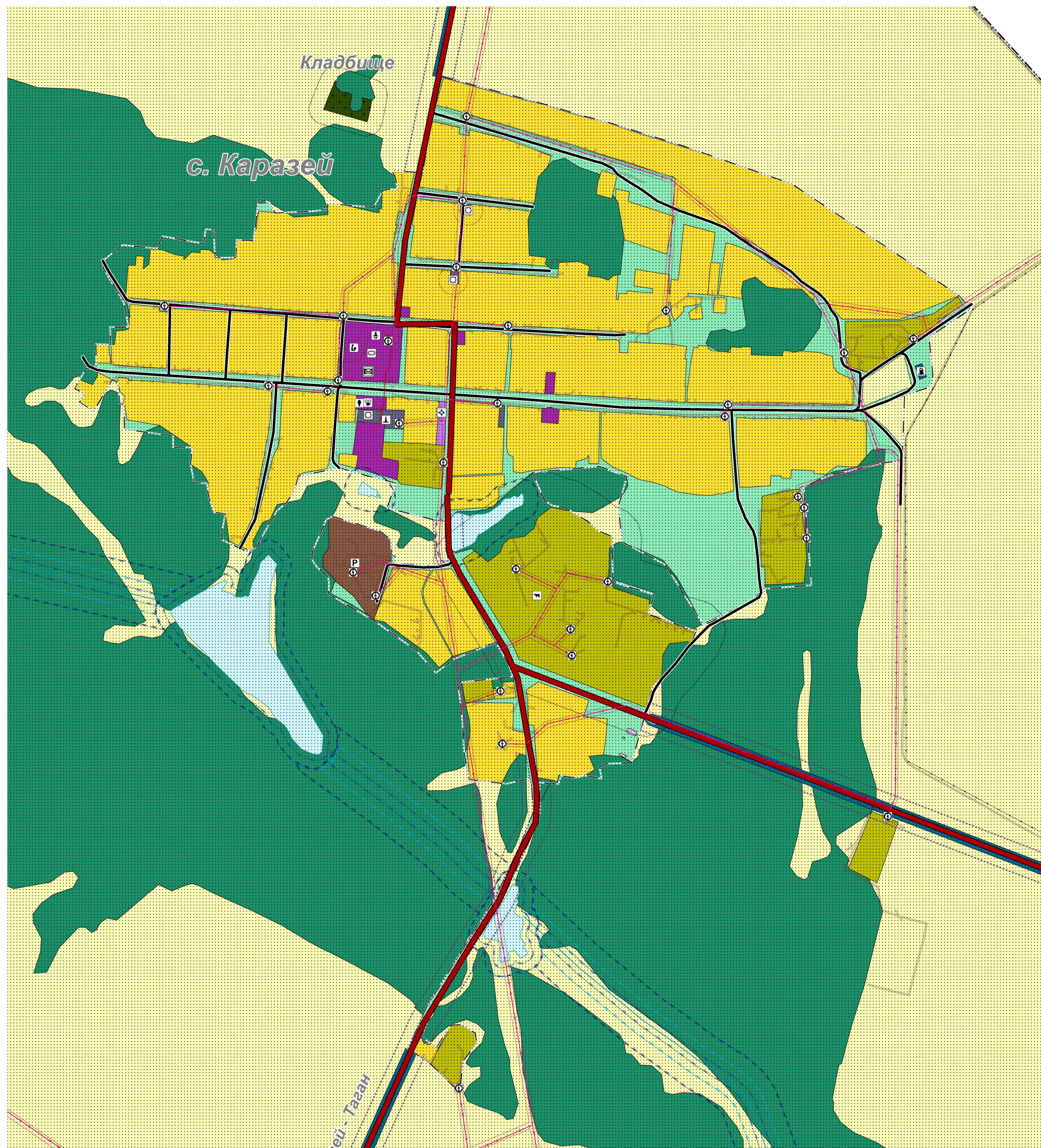


**ГЕНЕРАЛЬНЫЙ ПЛАН КАРАЗЕЙСКОГО МУНИЦИПАЛЬНОГО ОБРАЗОВАНИЯ  
КУЙТУНСКОГО МУНИЦИПАЛЬНОГО РАЙОНА ИРКУТСКОЙ ОБЛАСТИ**

МАТЕРИАЛЫ ПО ОБОСНОВАНИЮ

КАРТА СОВРЕМЕННОГО ИСПОЛЬЗОВАНИЯ ТЕРРИТОРИИ С ОТОБРАЖЕНИЕМ: ГРАНИЦ ПОСЕЛЕНИЯ, ЗОН С ОСОБЫМИ УСЛОВИЯМИ ИСПОЛЬЗОВАНИЯ ТЕРРИТОРИИ, МЕСТОПОЛОЖЕНИЯ СУЩЕСТВУЮЩИХ И СТРОЯЩИХСЯ ОБЪЕКТОВ КАПИТАЛЬНОГО СТРОИТЕЛЬСТВА, ОБЪЕКТОВ КУЛЬТУРНОГО НАСЛЕДИЯ



- УСЛОВНЫЕ ОБОЗНАЧЕНИЯ:**
- Границы единиц административно-территориального деления Российской Федерации**
- Граница муниципального района
  - Граница сельского поселения
  - Граница населенного пункта
- ФУНКЦИОНАЛЬНЫЕ ЗОНЫ**
- Жилые зоны**
- Зона застройки индивидуальными жилыми домами
- Общественно-деловые зоны**
- Многофункциональная общественно-деловая зона
  - Зона специализированной общественной застройки
- Производственные зоны, зоны инженерной и транспортной инфраструктуры:**
- Производственная зона
  - Зона инженерной инфраструктуры
  - Зона транспортной инфраструктуры
- Зоны сельскохозяйственного использования**
- Зоны сельскохозяйственного использования
  - Производственная зона сельскохозяйственных предприятий
- Зоны рекреационного назначения**
- Зона лесов
- Зоны специального назначения**
- Зона кладбищ
  - Зона складирования и захоронения отходов
  - Иные зоны
- Поверхностные водные объекты**
- Водотоки (река, ручей)
  - Водоем (озеро, пруд, обводненный карьер, водохранилище)
  - Болото

- ОБЪЕКТЫ ТРАНСПОРТНОЙ ИНФРАСТРУКТУРЫ**
- Автомобильные дороги**
- Регионального значения**
- Автомобильные дороги регионального или межмуниципального значения
  - Улично-дорожная сеть сельского населенного пункта
- Местного значения поселения**
- Улицы в жилой застройке
- Объекты обслуживания и хранения автомобильного транспорта**
- Иное значение**
- Станция автозаправочная
  - Стоянка (парковка) автомобилей
- Зоны с особыми условиями использования территорий**
- Санитарно-защитная зона предприятий, сооружений и иных объектов
  - Охранная зона объектов электросетевого хозяйства (вдоль линий электропередачи, вокруг подстанций)
  - Охранная зона линий и сооружений связи
  - Водоохранная зона
  - Прибрежная защитная полоса
  - Береговая полоса
  - Первый пояс зоны санитарной охраны источника водоснабжения
  - Иные зоны с особыми условиями использования
  - Придорожная полоса
- Месторождения и проявления полезных ископаемых**
- Месторождения и проявления полезных ископаемых
  - Месторождения угля и горючих сланцев

- Объекты социальной инфраструктуры, отдыха и туризма, санаторно-курортного назначения**
- Объекты образования и науки**
- Местного значения муниципального района**
- Дошкольная образовательная организация
  - Общеобразовательная организация
- Объекты культуры и искусства**
- Местного значения поселения**
- Объект культурно-просветительного назначения
  - Объект культурно-досугового (клубного) типа
- Объекты физической культуры и массового спорта**
- Местного значения поселения**
- Спортивное сооружение
- Объекты здравоохранения**
- Регионального значения**
- Обособленное структурное подразделение медицинской организации, оказывающей первичную медико-санитарную помощь
- Предприятия и объекты сельского и лесного хозяйства, рыболовства и рыбноводства**
- Иного значения**
- Предприятие по разведению молочного крупного рогатого скота, производство сырого молока

- Объекты трубопроводного транспорта и инженерной инфраструктуры**
- Электрические подстанции**
- Местного значения поселения**
- Трансформаторная подстанция (ТП)
- Линии электропередачи (ЛЭП)**
- Местного значения поселения**
- Линии электропередачи 10 кВ
- Объекты связи**
- Федерального значения**
- Объекты почтовой связи
- Объекты водоснабжения**
- Местного значения поселения**
- Водонапорная башня
- Объекты теплоснабжения**
- Местного значения поселения**
- Источник тепловой энергии
- Местного значения поселения**
- Теплопровод распределительный (квартирный)

