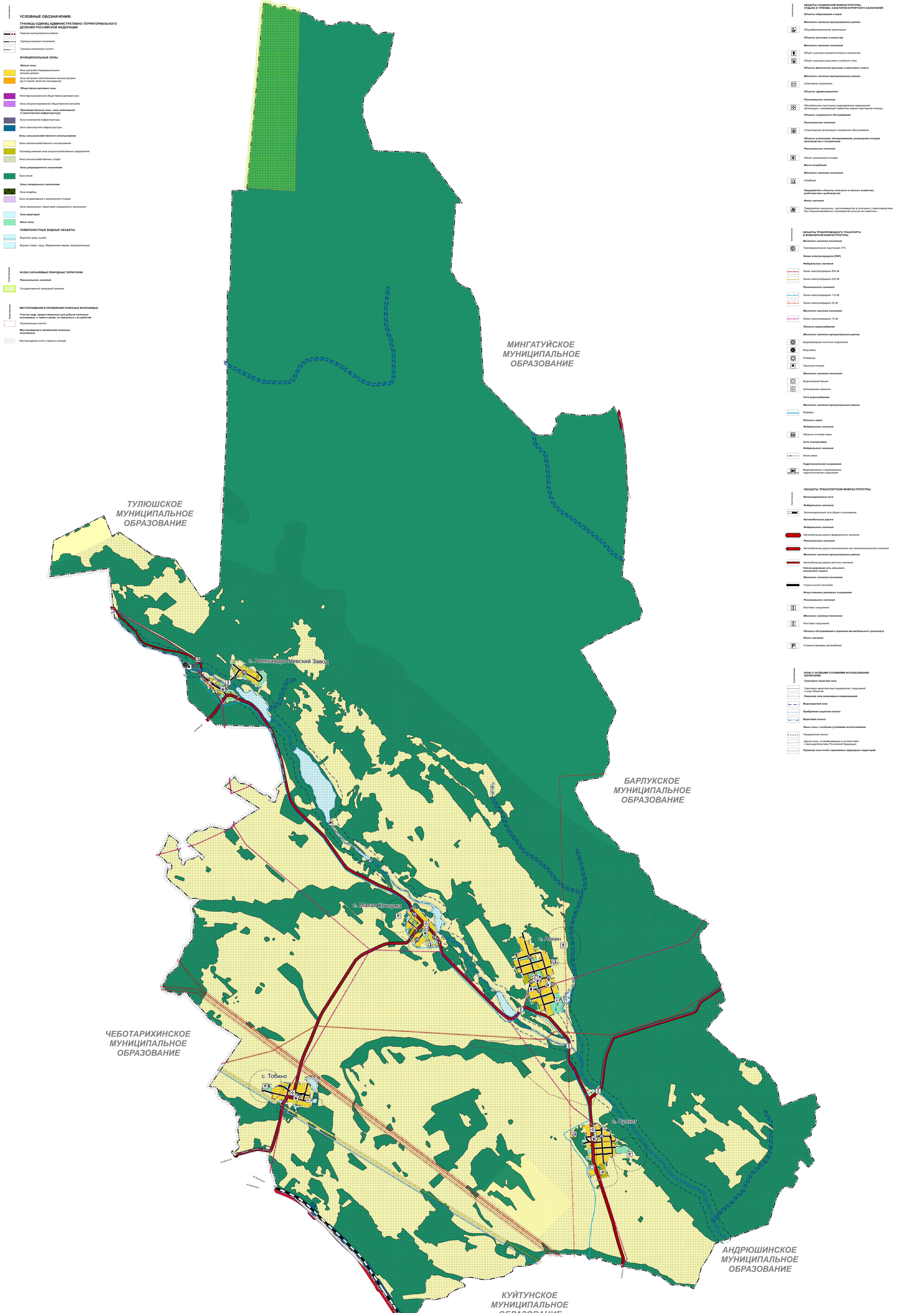


ГЕНЕРАЛЬНЫЙ ПЛАН АЛКИНСКОГО МУНИЦИПАЛЬНОГО ОБРАЗОВАНИЯ
КУЙТУНСКОГО МУНИЦИПАЛЬНОГО РАЙОНА ИРКУТСКОЙ ОБЛАСТИ

МАТЕРИАЛЫ ПО ОБОСНОВАНИЮ

КАРТА СОВРЕМЕННОГО ИСПОЛЬЗОВАНИЯ ТЕРРИТОРИИ С ОТОБРАЖЕНИЕМ: ГРАНИЦ ПОСЕЛЕНИЯ, ЗОН С ОСОБИМИ УСЛОВИЯМИ ИСПОЛЬЗОВАНИЯ ТЕРРИТОРИИ, МЕСТОПОЛОЖЕНИЯ СУЩЕСТВУЮЩИХ И СТРОЯЩИХСЯ ОБЪЕКТОВ КАПИТАЛЬНОГО СТРОИТЕЛЬСТВА, ОБЪЕКТОВ КУЛЬТУРНОГО НАСЛЕДИЯ



- УСЛОВНЫЕ ОБОЗНАЧЕНИЯ:**
- ГРАНИЦЫ ЕДИНИЦ АДМИНИСТРАТИВНО-ТЕРРИТОРИАЛЬНОГО ДЕЛЕНИЯ РОССИЙСКОЙ ФЕДЕРАЦИИ**
- Границы муниципального района
 - Границы сельского поселения
 - Границы населенного пункта
- ФУНКЦИОНАЛЬНЫЕ ЗОНЫ**
- Зона леса
 - Зона охраны историко-культурного наследия
 - Зона охраны историко-культурного наследия (до 4 ступеней, включая кварталы)
 - Общественные деловые зоны
 - Интегрированные общественные деловые зоны
 - Зона олимпийского общественного назначения
 - Промышленные зоны, зоны инженерной и транспортной инфраструктуры
 - Зона инженерной инфраструктуры
 - Зона транспортной инфраструктуры
 - Зоны сельскохозяйственного использования
 - Зоны сельскохозяйственного использования (продовольственная зона сельскохозяйственных производств)
 - Зона сельскохозяйственных угодий
 - Зона рекреационного назначения
 - Зона леса
 - Зона рекреационного назначения
 - Зона спортивная
 - Зона оздоровления и оздоровительная
 - Зона оздоровления территории рекреационного назначения
 - Зона автостанций
 - Рыбные зоны
- ПОВЕРХНОСТНЫЕ ВОДНЫЕ ОБЪЕКТЫ**
- Водоток (река, ручей)
 - Водоем (озеро, пруд, обводненный канал, водохранилище)
- ОСОБО ОГРАНИЧЕННЫЕ ПРИРОДНЫЕ ТЕРРИТОРИИ**
- Резерватное назначение
 - Государственный заказник
- МЕСТОПОЛОЖЕНИЯ И ПРОВЕДЕНИЯ ПОЛЕЗНЫХ ИСКОПАЕМЫХ**
- Участки недр, предоставляемые для добычи полезных ископаемых, в том числе в форме, не связанной с объектами недвижимого имущества
 - Месторождения полезных ископаемых
 - Месторождения и проведение полезных ископаемых
 - Месторождения угля и горючих сланцев

- ОБЪЕКТЫ СОЦИАЛЬНОЙ ИНФРАСТРУКТУРЫ**
- Объекты в учреждениях социального назначения
 - Объекты образования и науки
 - Местные деловые и культурные районы
 - Общественно-деловые организации
 - Объекты культуры и искусства
 - Местные деловые комплексы
 - Объекты культурно-просветительского назначения
 - Объекты культурно-досуговых учреждений
 - Объекты физической культуры и массового спорта
 - Местные деловые и культурные районы
 - Спортивные сооружения
 - Объекты здравоохранения
 - Объекты культуры, искусства, спорта, туризма, досуга, отдыха, рекреации
 - Объекты спортивной инфраструктуры
 - Рекреационные комплексы
 - Спортивные организации социального обслуживания
 - Объекты культуры, образования, развлечения, отдыха, досуга, спорта, туризма, рекреации
 - Рекреационные комплексы
 - Объекты досуга и спорта
 - Места игровые
 - Местные деловые комплексы
 - Объекты культуры
 - Объекты культуры и искусства, спорта, туризма, досуга, отдыха, рекреации
 - Искусственные объекты
 - Предметные комплексы - достопримечательности и объекты культурного наследия
- ОБЪЕКТЫ ТРАНСПОРТНОЙ ИНФРАСТРУКТУРЫ**
- Местные деловые комплексы
 - Транспортные объекты (ТТ)
 - Линии электропередачи (ЛЭП)
 - Федеральные железные дороги
 - Линии электропередачи 500 кВ
 - Линии электропередачи 220 кВ
 - Республиканские железные дороги
 - Линии электропередачи 110 кВ
 - Линии электропередачи 35 кВ
 - Местные деловые комплексы
 - Линии электропередачи 10 кВ
 - Объекты водоснабжения
 - Местные деловые и культурные районы
 - Подпорные стены, опорные сооружения
 - Мосты
 - Рельсы
 - Местные объекты
 - Местные деловые комплексы
 - Водосточные каналы
 - Сети водоснабжения
 - Местные деловые и культурные районы
 - Объекты связи
 - Федеральные железные дороги
 - Объекты связи
 - Сети энергоснабжения
 - Федеральные железные дороги
 - Линии связи
 - Гидротехнические сооружения
 - Подпорные стены и опорные сооружения
 - Местные деловые комплексы
- ОБЪЕКТЫ ТРАНСПОРТНОЙ ИНФРАСТРУКТУРЫ**
- Железнодорожные пути
 - Федеральные железные дороги
 - Международный путь общего пользования
 - Автомобильные дороги
 - Федеральные железные дороги
 - Автомобильные дороги федерального назначения
 - Республиканские железные дороги
 - Автомобильные дороги республиканского или муниципального назначения
 - Автомобильные дороги местного назначения
 - Местные деловые комплексы
 - Местные деловые комплексы
 - Улицы и проезды застроенные
 - Муниципальные дорожные сооружения
 - Республиканские железные дороги
 - Местные сооружения
 - Местные деловые комплексы
 - Местные сооружения
 - Объекты обслуживания и хранения автомобильного транспорта
 - Местные деловые комплексы
 - Сети парковки автомобилей

- Зоны с особыми условиями использования территории**
- Специально охраняемая зона
 - Специально охраняемая зона подтопления, оползней, селевых потоков
 - Охранная зона инженерных коммуникаций
 - Водоохранная зона
 - Прибрежная защитная полоса
 - Водная полоса
 - Местные зоны с особыми условиями использования территории
 - Прибрежная полоса
 - Зоны или участки, подлежащие изъятию в соответствии с законодательством Российской Федерации
 - Охранная зона особо охраняемых природных территорий

ОБЩЕСТВО С ОГРАНИЧЕННОЙ ОТВЕТСТВЕННОСТЬЮ НАУЧНО-ПРОЕКТНЫЙ ИНСТИТУТ ПРОСТРАНСТВЕННОГО ПЛАНИРОВАНИЯ ЭНКО

ГЕНЕРАЛЬНЫЙ ПЛАН АЛКИНСКОГО МУНИЦИПАЛЬНОГО ОБРАЗОВАНИЯ КУЙТУНСКОГО МУНИЦИПАЛЬНОГО РАЙОНА ИРКУТСКОЙ ОБЛАСТИ
МАТЕРИАЛЫ ПО ОБОСНОВАНИЮ

КАРТА СОВРЕМЕННОГО ИСПОЛЬЗОВАНИЯ ТЕРРИТОРИИ С ОТОБРАЖЕНИЕМ ГРАНИЦ ПОСЕЛЕНИЯ, ЗОН С ОСОБИМИ УСЛОВИЯМИ ИСПОЛЬЗОВАНИЯ ТЕРРИТОРИИ, МЕСТОПОЛОЖЕНИЯ СУЩЕСТВУЮЩИХ И СТРОЯЩИХСЯ ОБЪЕКТОВ КАПИТАЛЬНОГО СТРОИТЕЛЬСТВА, ОБЪЕКТОВ КУЛЬТУРНОГО НАСЛЕДИЯ

1:25 000

ГЕНЕРАЛЬНЫЙ ДИРЕКТОР
ИСПОЛНИТЕЛЬНЫЙ ДИРЕКТОР, ГАП
РУКОВОДИТЕЛЬ ПРОЕКТА

НИКОЛАЕВСКАЯ НА
МЕЛНИЦОВА А.С.
ГЕТНА О.В.

Санкт-Петербург
2022 год