



**РОССИЙСКАЯ ФЕДЕРАЦИЯ
ИРКУТСКАЯ ОБЛАСТЬ**

**АДМИНИСТРАЦИЯ МУНИЦИПАЛЬНОГО ОБРАЗОВАНИЯ
КУЙТУНСКИЙ РАЙОН**

ПО С Т А Н О В Л Е Н И Е

«03» ноября 2022 г.

р.п. Куйтун

№ 1448-н

О внесении изменений в схему размещения рекламных конструкций на территории муниципального образования Куйтунский район Иркутской области

В соответствии с частью 5.8 статьи 19 Федерального закона от 13.03.2006 № 38-ФЗ «О рекламе», пунктом 15.1 статьи 15 Федерального закона от 06.10.2003 № 131-ФЗ «Об общих принципах организации местного самоуправления в Российской Федерации», постановлением Правительства Иркутской области от 12.09.2013 № 352-пп «Об утверждении Положения о порядке предварительного согласования схем размещения рекламных конструкций и вносимых в них изменений муниципальных образований Иркутской области», постановления администрации муниципального образования Куйтунский район от 21.11.2014 года № 769-п «Об утверждении Положения о составе, порядке разработки и утверждения схемы размещения рекламных конструкций на территории муниципального образования Куйтунский район и порядке внесения в нее изменений», руководствуясь ст. ст. 37, 46 Устава муниципального образования Куйтунский район, администрация муниципального образования Куйтунский район

ПО С Т А Н О В Л Я Е Т:

1. Внести в Схему размещения рекламных конструкций на территории муниципального образования Куйтунский район, утвержденную постановлением администрации муниципального образования Куйтунский район от 22.04.2015 года № 210-п «Об утверждении схемы размещения рекламных конструкций» следующие изменения:

1.1. В пункте 8.4 Пояснительной записки раздел 3 таблицы изложить в новой редакции (Приложение 1).

1.2. Перечень обозначений рекламных конструкций, используемых в карте размещения рекламных конструкций муниципального образования Куйтунский район дополнить пунктом 3 (Приложение 2).

1.3. Часть 1 сводной таблицы рекламных конструкций раздела В1 Рекламный щит – Билборд дополнить строкой 17 (Приложение 3).

1.4. Удалить Часть сводной таблицы рекламных конструкций (С. Рекламный щит – Сити-формат).

1.5. Сводную таблицу рекламных конструкций дополнить Разделом Б-1 Брэндмауер – настенное баннерное панно (Приложение 4).

1.6. Удалить в альбоме схем (карт) размещения отдельных рекламных конструкций на местности (С. Рекламный щит – Сити-формат) карту размещения рекламной конструкцией С-1, добавить данную рекламную конструкцию в альбом (В1 Рекламный щит - Билборд).

1.7. Часть III Альбома схем (карт) размещения отдельных рекламных конструкций на местности внести изменения и изложить в новой редакции (Приложение 5).

2. Начальнику организационного отдела управления по правовым вопросам, работе с архивом и кадрами администрации муниципального образования Куйтунский район Чуйкиной И.В.:

- разместить постановление в сетевом издании «Официальный сайт муниципального образования Куйтунский район» в информационно-телекоммуникационной сети «Интернет» куйтунскийрайон.рф;

- внести информационную справку на сайте о внесении изменений.

3. Архивному отделу управления по правовым вопросам, работе с архивом и кадрами администрации муниципального образования Куйтунский район внести информационную справку в оригинал постановления от 22.04.2015 г. № 210-п о внесении изменений.

4. Настоящее постановление вступает в силу со дня его подписания

5. Контроль за исполнением настоящего постановления возложить на отдел по градостроительству муниципального казенного учреждения «Комитет по управлению муниципальным имуществом и градостроительству администрации муниципального образования Куйтунский район» (Синицына О.В.).

Исполняющий обязанности мэра
муниципального образования
Куйтунский район




А.А. Непомнящий

Приложение 1
к постановлению администрации
муниципального образования Куйтунский район
от « 02 » 11 2022 г. № 1347-6

3	Территории населенных пунктов Куйтунского района	-рекламные конструкции на киосках розничной торговли; -рекламные конструкции на остановочных павильонах; -указатели с рекламными модулями; -сити-форматы; - афишные стенды; - тумбы; - щиты 6,2x3,35 м; - крышные конструкции в виде отдельных букв и логотипов. -рекламные конструкции на объектах капитального строения	- без подсвета
---	--	---	----------------

Приложение 2
к постановлению администрации
муниципального образования Куйтунский район
от « 03 » 11 2022 г. № 1845-н

3. Рекламные конструкции, располагаемые на внешних стенах, крышах и иных конструктивных элементах зданий, строений и сооружений (Б)				
3	Б1		Брэндмауер – настенное баннерное панно	рекламные конструкции, располагаемые на внешних стенах, крышах и иных конструктивных элементах зданий, строений и сооружений

Приложение 3
к постановлению администрации
муниципального образования Куйтунский район
от « 03 » 11 2022 г. № 1845-н

Б1 Рекламный щит-Билборд

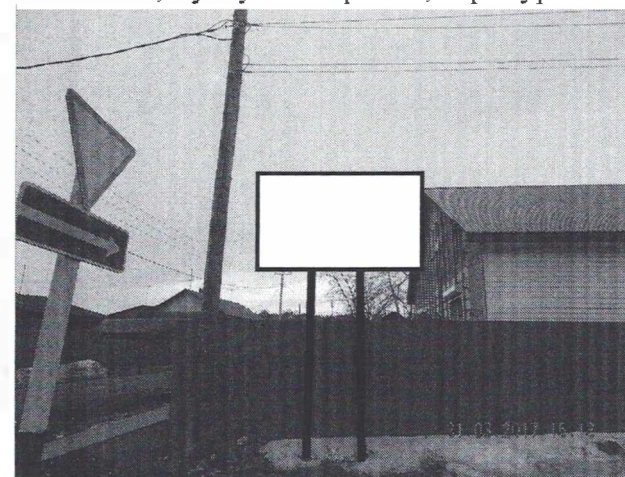
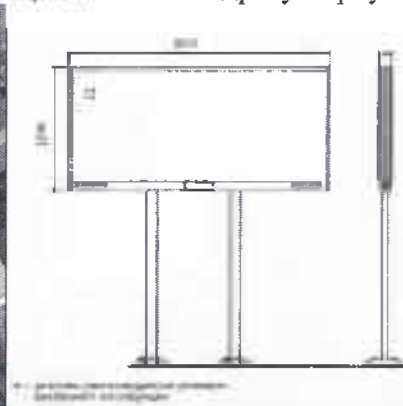
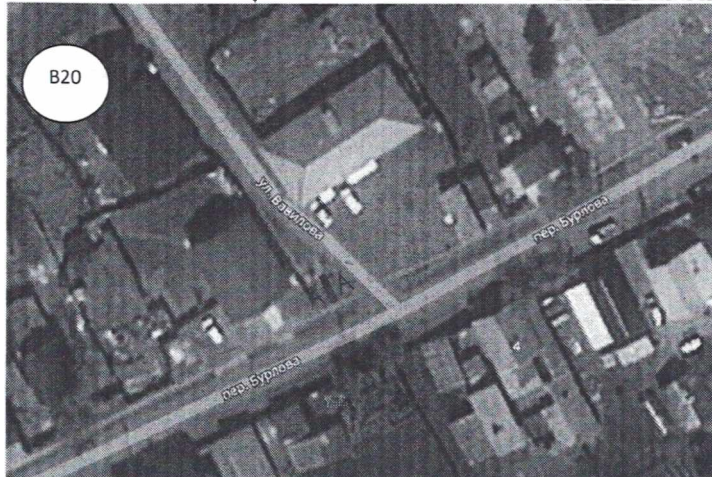
17	Иркутская область, Куйтунский район, пер. Бурлова		В20	Рекламный щит	Статичная	1,2*1,8	2	2,16	Земельный участок	Администрация МО Куйтунский район		
----	---	--	-----	---------------	-----------	---------	---	------	-------------------	-----------------------------------	--	--

Приложение 4
к постановлению администрации
муниципального образования Куйтунский район
от « 03 » 11 2022 г. № 1845-н

Б-1 Брэндмауер – настенное баннерное панно

1	Иркутская область, Куйтунский район, ул. Красной Звезды, 11		Б1	Настенное баннерное панно	Статичная	1,3*1,7	1	2,21	Здание парикмахерской «Инфанта»	ИП Ишмухаметова Татьяна Анатольевна		
---	---	--	----	---------------------------	-----------	---------	---	------	---------------------------------	-------------------------------------	--	--

КАРТА РАЗМЕЩЕНИЯ РЕКЛАМНОЙ КОНСТРУКЦИИ В 20 по адресу: Иркутская область, Куйтунский район, пер. Бурлова



А 1 А – размещение РК, с отображением кол-ва инф.полей

ПРИМЕЧАНИЕ:

- Рекламная конструкция № В
- Рекламный щит-Билборд (проект)
- Информационное поле 1,2м x 1,8м, 2-х сторонний
- Общая площадь поля 2,16 кв.м.
- Отдельно стоящая конструкция -
- Статичная
- Размером: 1200x1800, на 2-х опорах
- Фундамент ж/б
- Расстояние от края рекламной конструкции до бровки земляного полотна автомобильной дороги (бордюрного камня) принимается согласно ГОСТ Р 52044-2003

ТЕХНОЛОГИЯ ЗАМЕНЫ ИЗОБРАЖЕНИЯ:

- бумажный постер;
- виниловое полотно.

КАРТА РАЗМЕЩЕНИЯ РЕКЛАМНОЙ КОНСТРУКЦИИ Б 1

по адресу: Иркутская область, Куйтунский район, р.п. Куйтун, ул. Красной Звезды, 11



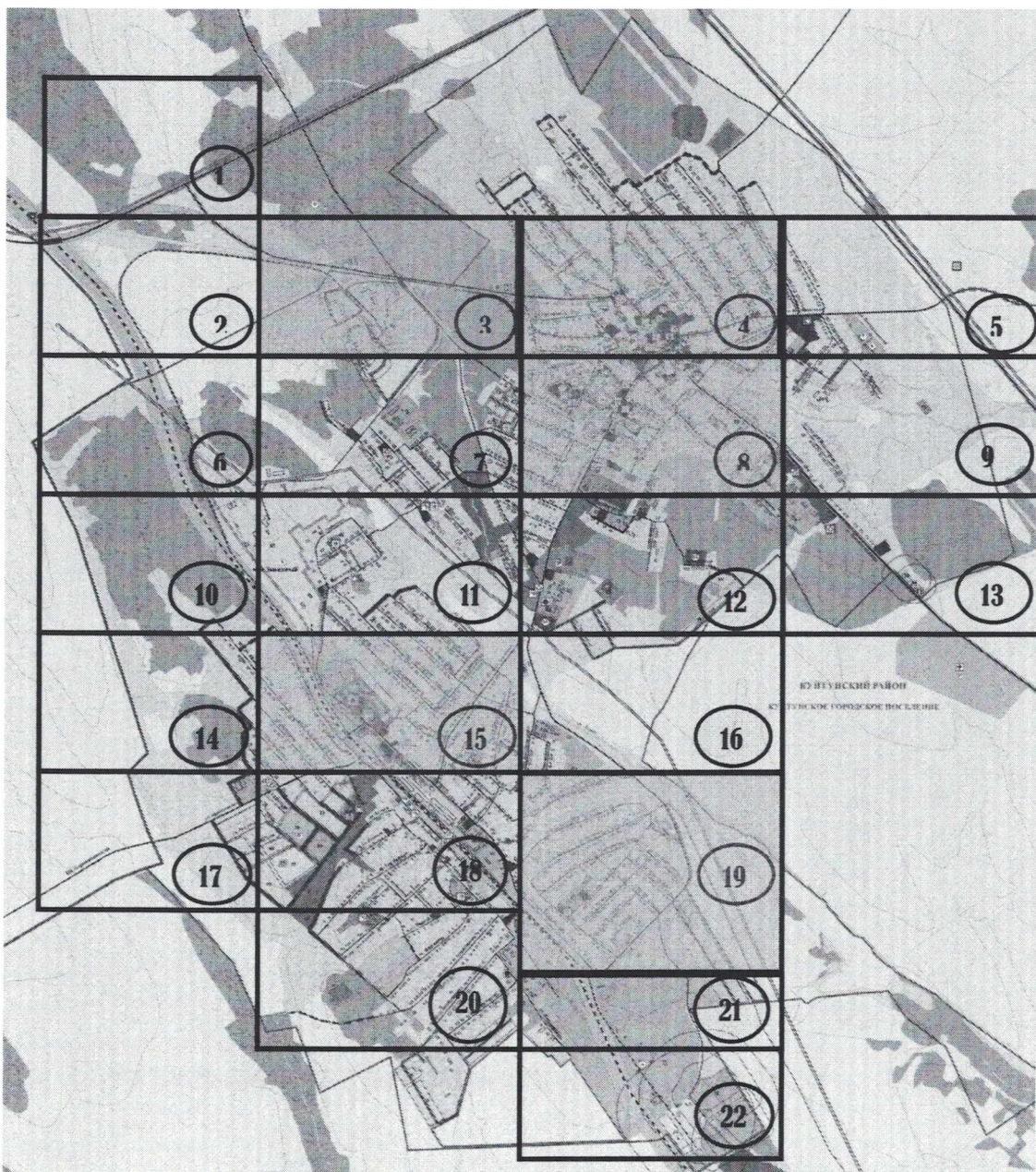
ПРИМЕЧАНИЕ:

- Рекламная конструкция № Б
- Брандмауэр – настенное баннерное панно (проект)
- Информационное поле 1,3м x 1,7м,
- 1-а сторонний
- Общая площадь поля 2,21 кв.м
- Натяжной баннер на здании
- Статичная
- Размером: 1,3x1,7

ТЕХНОЛОГИЯ ЗАМЕНЫ ИЗОБРАЖЕНИЯ:

- бумажный постер;
- виниловое полотно.

ПРОЕКТИРУЕМАЯ ТЕРРИТОРИЯ КУЙТУНСКОГО ГОРОДСКОГО ПОСЕЛЕНИЯ



УСЛОВНЫЕ ОБОЗНАЧЕНИЯ



Граница р.п. Куйтун



Проектируемая территория
для размещения рекламных
конструкций

СХЕМА РАЗМЕЩЕНИЯ РЕКЛАМНЫХ КОНСТРУКЦИЙ

