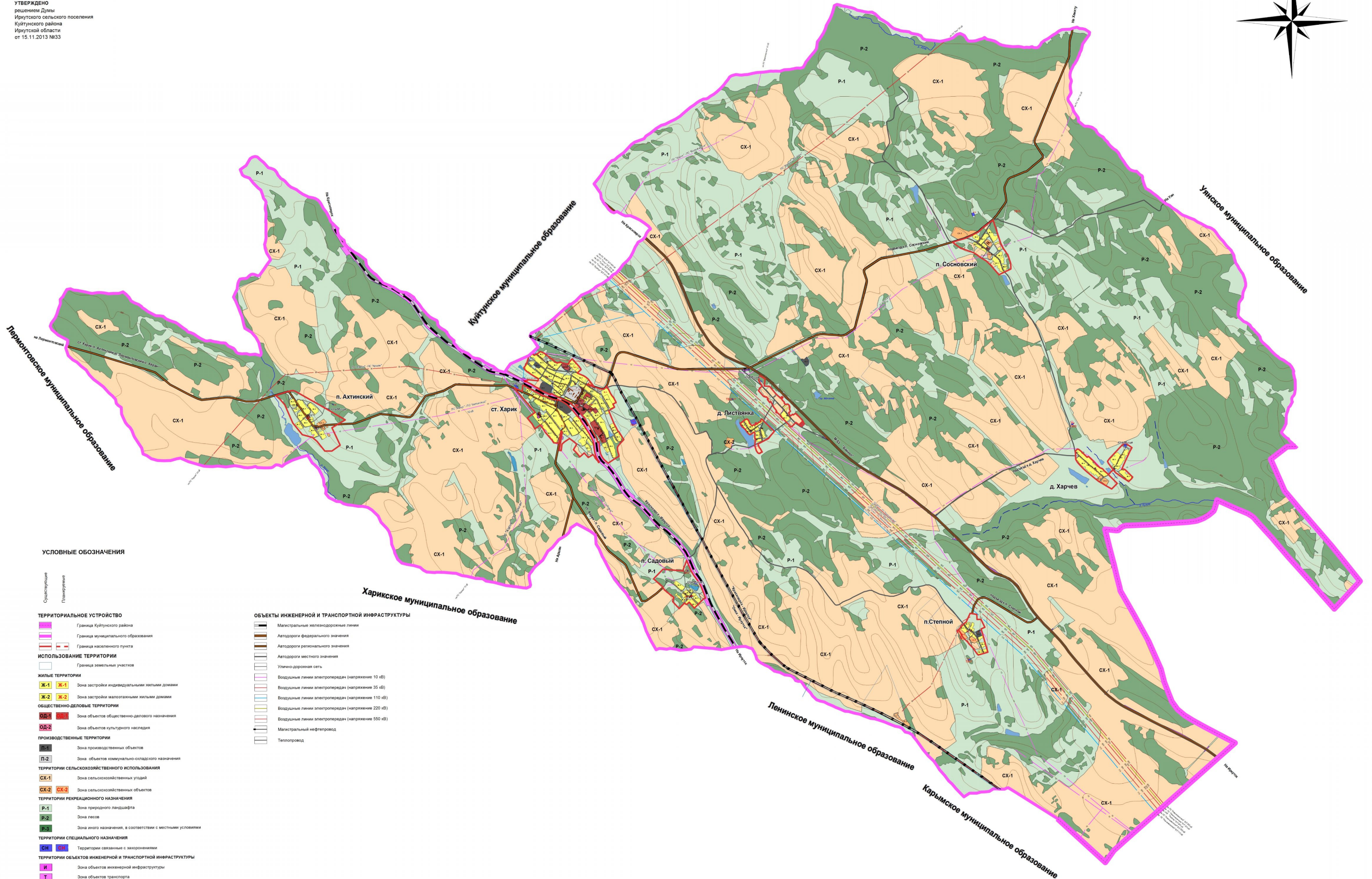
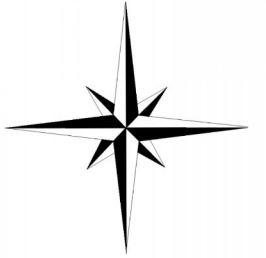


ГЕНЕРАЛЬНЫЙ ПЛАН ИРКУТСКОГО МУНИЦИПАЛЬНОГО ОБРАЗОВАНИЯ КУЙТУНСКОГО РАЙОНА ИРКУТСКОЙ ОБЛАСТИ

Карта функционального зонирования поселения (М 1: 25 000)

УТВЕРЖЕНО
решением Думы
Иркутского сельского поселения
Куйтунского района
Иркутской области
от 15.11.2013 №33

Андрюшинское муниципальное образование



УСЛОВНЫЕ ОБОЗНАЧЕНИЯ

- Территориальное устройство**
- Граница Куйтунского района
 - Граница муниципального образования
 - Граница населенного пункта
- Использование территории**
- Граница земельных участков
- Жилые территории**
- Ж-1 Ж-1: Зона застройки индивидуальными жилыми домами
 - Ж-2 Ж-2: Зона застройки малоэтажными жилыми домами
- Общественно-деловые территории**
- ОД-1 ОД-1: Зона объектов общественно-делового назначения
 - ОД-2 ОД-2: Зона объектов культурного наследия
- Производственные территории**
- П-1 П-1: Зона производственных объектов
 - П-2 П-2: Зона объектов коммунально-складского назначения
- Территории сельскохозяйственного использования**
- СХ-1 СХ-1: Зона сельскохозяйственных угодий
 - СХ-2 СХ-2: Зона сельскохозяйственных объектов
- Территории рекреационного назначения**
- Р-1 Р-1: Зона природного ландшафта
 - Р-2 Р-2: Зона лесов
 - Р-3 Р-3: Зона иного назначения, в соответствии с местными условиями
- Территории специального назначения**
- СН СН: Территории связанные с захоронениями
- Территории объектов инженерной и транспортной инфраструктуры**
- И И: Зона объектов инженерной инфраструктуры
 - Т Т: Зона объектов транспорта
- Гидрография**
- Озеро, пруд
 - Река, ручей

Объекты инженерной и транспортной инфраструктуры

- Магистральные железнодорожные линии
- Автомобильные дороги федерального значения
- Автомобильные дороги регионального значения
- Автомобильные дороги местного значения
- Улично-дорожная сеть
- Воздушные линии электропередач (напряжение 10 кВ)
- Воздушные линии электропередач (напряжение 35 кВ)
- Воздушные линии электропередач (напряжение 110 кВ)
- Воздушные линии электропередач (напряжение 220 кВ)
- Воздушные линии электропередач (напряжение 550 кВ)
- Магистральный нефтепровод
- Теплопровод

ЗИМИНСКИЙ РАЙОН

Иркутская область		Муниципальное образование		Куйтунский район		Муниципальное образование		Андрюшинское муниципальное образование	
№ документа	ИР-03-001/2013	№ документа	ИР-03-001/2013	№ документа	ИР-03-001/2013	№ документа	ИР-03-001/2013	№ документа	ИР-03-001/2013
Дата утверждения	15.11.2013	Дата утверждения	15.11.2013	Дата утверждения	15.11.2013	Дата утверждения	15.11.2013	Дата утверждения	15.11.2013
Исполнитель	Иркутская область	Исполнитель	Иркутская область	Исполнитель	Иркутская область	Исполнитель	Иркутская область	Исполнитель	Иркутская область